

[DOIP]

Departament d'Orientació
i Inserció Professional



DECÀLEG ESTUDIANTS EN PRÀCTIQUES



Universitat
de les Illes Balears



Fundació
Universitat
Empresa
de les Illes Balears

Centre col·laborador del:



Govern de les
Illes Balears
Conselleria d'Empresa,
Ocupació i Energia

soib
formació
i ocupació

Departament d'Orientació i Inserció Professional [DOIP]
Edifici de les instal·lacions esportives
Campus de la Universitat de les Illes Balears
Ctra. de Valldemossa km 7.5, 07122 Palma (Illes Balears)
Telèfon. 971 25 96 97 · Fax: 971 25 95 16
Agència de Col·locació oficial i homologada, número 0400000007

fueib.org/doip
doip@fueib.org

Segueix-nos:





Heu de signar el pla de pràctiques i revisar que tota la informació sigui correcta abans del primer dia.

Assegura-vos que us donin d'alta a la Seguretat Social.



Heu de percebre un ajut econòmic mínim. L'import està establert a la normativa de pràctiques extracurriculars de la UIB.



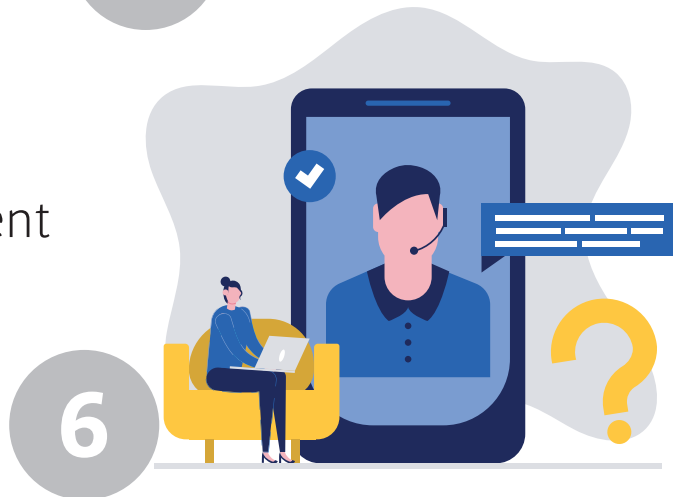
Us han d'explicar com seran les comunicacions diàries, qui serà el/la vostre/a tutor/a i com us farà el seguiment.





Us han de presentar tot l'equip, sobretot les persones amb qui tindreu més contacte.

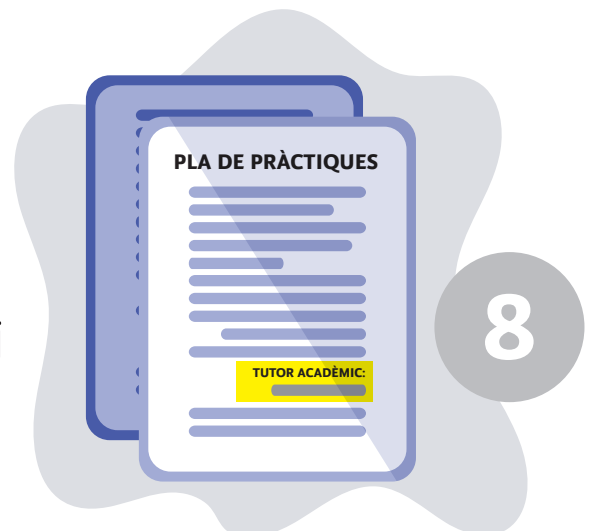
Heu d'estar contínuament en contacte amb el/la tutor/a.



Heu de conèixer les aplicacions i eines que fareu servir per a les comunicacions i les tasques diàries.



Recordau que teniu un/a tutor/a acadèmic/a i que el seu nom surt al pla de pràctiques. Podeu posar-vos-hi en contacte, si ho necessitau.





Heu d'assistir a una sessió sobre els drets i deures dels/de les estudiants en pràctiques en començar-les.

Si hi hagués cap canvi respecte de la informació que figura al pla de pràctiques, ho heu de comunicar al DOIP.

